

Edito

Ce début d'année a été ponctué par de nombreuses actions à l'initiative des parents d'élèves. Tout d'abord notre présence aux journées portes ouvertes des lycées hôtelier et commercial le 16 février ainsi qu'à celle de l'école primaire le 6 avril. L'occasion pour beaucoup de parents de venir à notre rencontre curieux de connaître le rôle et les actions des parents d'élèves.

Puis le lancement d'une nouvelle opération, celle des bulbes de printemps, idée de concilier une approche de la nature pour financer les projets de l'APEL grâce à la variété et la qualité des bulbes proposés.

On retiendra aussi la seconde conférence de l'année, animée par une psychopédagogue réputée, avec laquelle les parents ont pu échanger sur la place de la punition dans l'éducation.

Enfin, pour la première année, l'APEL s'associe à l'établissement pour la collecte de denrées alimentaires au profit des plus démunis. L'association bénéficiaire choisie est cette année est l'épicerie solidaire de la ville de Yerres. Soyez généreux.

Frédéric Gravier et l'ensemble des membres de l'Apel

Mobilisons-nous pour l'épicerie solidaire !

Lancée le 25 mars, la collecte pour l'épicerie solidaire « Epic Yerres » durera **jusqu'au vendredi 19 avril**.

Cette opération de sensibilisation, fortement appuyée par la municipalité yerroise, représentée par Philippe Billaud, conseiller municipal, et par Caroline Gillet, directeur général, permettra aux différentes bonnes volontés d'organiser la collecte de produits de première nécessité pour les personnes et familles en difficulté. L'établissement Saint-Pierre Institut fait participer les élèves à cette démarche, l'Apel, l'association des parents d'élèves concourt à l'information sur cette collecte... et chacun apporte sa contribution à cette œuvre solidaire.

L'objectif fixé par les partenaires de l'opération consiste à **récolter près d'une tonne de produits de première nécessité** qui seront ensuite fournis à très bas coût aux familles fréquentant l'épicerie.

Durant près de trois semaines, des lieux spécifiquement dédiés à la collecte seront donc indiqués au sein de l'établissement.



Sur l'agenda de l'Institut

- **Un sourire, c'est bol de riz !**
Mardi 16 avril
- **Lycée «Tous en Musique»**
Vendredi 10 mai au théâtre de la Vallée (Brunoy)
- **Kermesse du primaire**
Vendredi 28 juin

Sur l'agenda de la pastorale

- **Temps fort de Pâques pour les primaires**
Jeudi 18 avril (toute la journée)
- **Messe du Jeudi Saint**
Jeudi 18 avril à 15 h en la chapelle Notre-Dame de l'Institut
- **Chemin de croix**
Vendredi 19 avril en la chapelle Notre-Dame de l'Institut
- **Retraite pour la première communion**
Mercredi 15 mai de 9 h à 17 h
- **Temps fort à Lisieux pour les 6^e**
Mercredi 15 mai
- **Confirmation pour les lycéens**
Samedi 18 mai dans la matinée en la chapelle Notre-Dame de l'Institut
- **Profession de foi**
Samedi 25 mai à 9h30 et à 11 h en la chapelle Notre-Dame de l'Institut
- **FRAT de Jambville pour les 4^e et les 3^e**
Du vendredi 7 au lundi 10 juin
- **Baptêmes pour le primaire**
Samedi 8 juin à 10 h en la chapelle Notre-Dame de l'Institut
- **Première communion pour le primaire**
Samedi 15 juin, matin, en la chapelle Notre-Dame de l'Institut

Une idée ?

Une information à partager ?

Pour nous contacter, envoyez-nous un
courriel : apelsp91@gmail.com
OU secretaire.apelsp@gmail.com

Retour en images...

«La punition est-elle incontournable en éducation ?»

Vendredi 15 mars, **Marie-Pierre Lescure**, fondatrice de l'association Educ'AT, a proposé une conférence avec pour thème : « La punition est-elle incontournable en éducation ? ». Une soirée riche en échanges et en dialogues entre la conférencière et les nombreux parents présents.

Professeure puis psychopédagogue reconnue, **Marie-Pierre Lescure** axe son travail sur l'éradication de toutes les formes de violences ainsi que sur la déprogrammation des conditionnements entravant le développement des jeunes.

Plus de renseignements sur le <https://educat.fr>



Beau moment de partage autour du carnaval !



Judi 28 mars, dans la joie et la bonne humeur du carnaval, l'équipe de l'Apel a offert une collation aux enfants de maternelle, le matin, puis à ceux de l'élémentaire, l'après-midi.

Merci à tous !

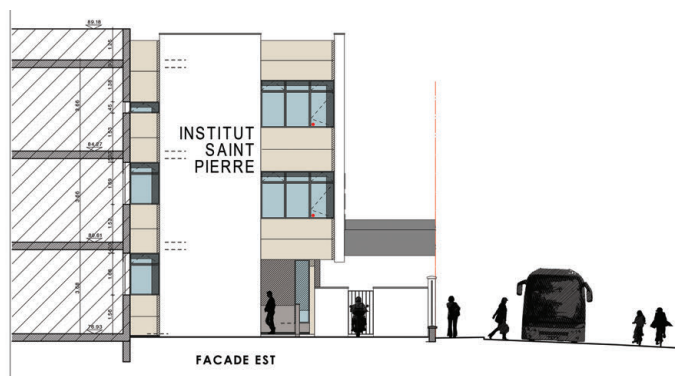
Beau succès pour la première édition de l'opération « Bulbes » ! Suite à la distribution des catalogues auprès des élèves de maternelle et de l'élémentaire en février, l'Apel a collecté 46 commandes pour 247 articles, **soit 540 euros au profit de l'association de parents d'élèves**. Cet argent sera investi dans des projets pour l'école.

Le lycée Saint-Pierre arrive une nouvelle fois en tête

Tous les ans, le ministère de l'Éducation nationale publie son indicateur des lycées. Pour l'Essonne, une nouvelle fois, **la filière générale remporte la première place ! La filière technologique n'est pas en reste avec un joli bond de la 22^e à la 6^e place.**

Si le classement établi prend en compte le taux de réussite à l'examen final, il considère également la valeur ajoutée des établissements c'est-à-dire tous les moyens mis en place pour accompagner l'élève tout au long de son parcours.

Travaux au lycée hôtelier



L'Institut Saint-Pierre poursuit son évolution, en engageant des travaux conséquents de rénovation et extension du lycée hôtelier, entre le mois de septembre 2019 et le mois de juin 2020.

Conçues pour à la fois créer un pôle étudiant et rendre les lieux accessibles aux personnes handicapées, ces modifications permettront également de créer plusieurs salles dédiées au travail des étudiants, ainsi que des locaux techniques.

